

Plantas asociadas a chinches depredadores del género *Zelus* (Hemiptera: Reduviidae) en Cerro Punta, Chiriquí, Panamá

Rubén Collantes^{1*}, Alonso Santos², Javier Pittí¹, Randy Atencio³, Maricsa Jerkovic⁴

Introducción

Los chinches asesinos *Zelus* (Hemiptera: Reduviidae), son aliados estratégicos en el manejo de las plagas agrícolas. El interés reciente en desarrollar agricultura sostenible, resiliente y climáticamente inteligente, ha ganado beligerancia, por lo que resulta imperativo conocer especies vegetales asociadas a la fauna benéfica y que puedan contribuir con el control biológico por conservación (Giraldo, 2011).

Objetivo

Identificar las especies de plantas asociadas al género *Zelus* en Cerro Punta, Chiriquí.

Metodología

Se realizaron 12 recorridos aleatorios en dos localidades: Camino a Las Nubes (UTM: 17 P 325944, 980174) y la Estación Experimental del IDIAP en Cerro Punta (UTM: 17 P 327209, 979062); revisando cultivos hortícolas y vegetación aledaña (Tabla 1). Se registraron las diferentes etapas en desarrollo de *Zelus* y se colectaron especímenes para su identificación.

Resultados

Las especies de chinches asesinos encontradas en Cerro Punta correspondieron a *Z. renardii* (Figura 1) y *Z. longipes* (Figura 2). Las plantas asociadas a *Z. renardii* fueron naranjo (*Citrus sinensis*), mastuerzo (*Tropaeolum majus*) y uchuva (*Physalis peruviana*); mientras que en el caso de *Z. longipes*, fueron *C. sinensis*, *P. peruviana*, romero (*Salvia rosmarinus*), zarzamora (*Rubus glaucus*), maní forrajero (*Arachis pintoi*) y camote (*Ipomoea batatas*). Se encontraron todas las etapas de desarrollo de *Z. longipes* en la primera localidad en *C. sinensis*, cazando con frecuencia moscas; mientras que, en la segunda localidad, se encontró a *Z. renardii*, en todas sus etapas en *P. peruviana* y depredando Chrysomelidae.

Tabla 1. Plantas revisadas por localidad de estudio.

Localidad	Cultivos	Vegetación aledaña
Camino a Las Nubes	Cebolla, chiverre, guayaba roja, limón amarillo, limón mandarino, naranjo dulce, uchuva, zarzamora.	Crasuláceas, eucalipto, hibisco, maní forrajero, menta, mora silvestre, lavanda, romero.
IDIAP Cerro Punta	Camote, café, cebolla, chayote, chiverre, curuba, guayaba roja, lechuga, naranjilla, níspero, repollo, tomate de árbol, uchuva, zarzamora.	Ciprés, crasuláceas, maní forrajero, mastuerzo, menta, mora silvestre, romero, salvia.

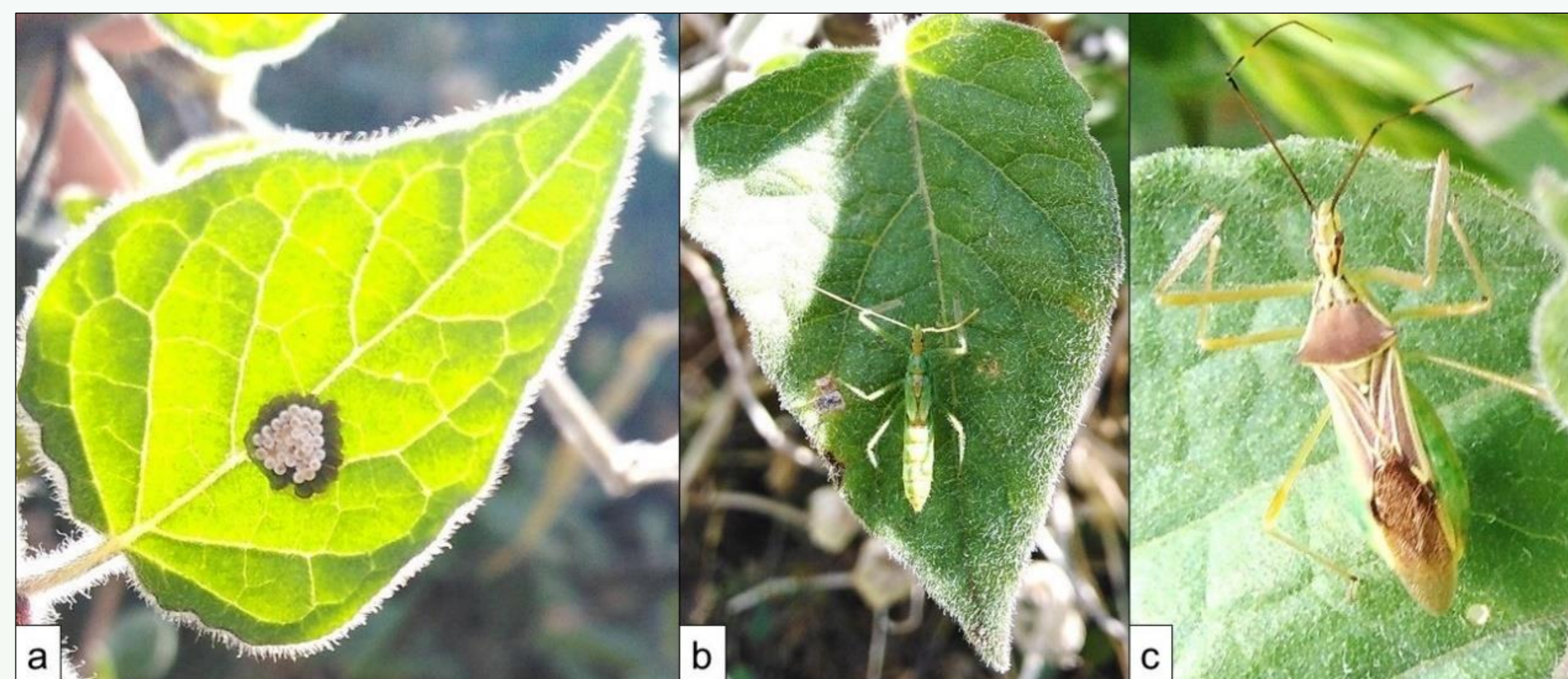


Figura 1. Etapas de *Z. renardii* en *P. peruviana*: a) Huevo; b) ninfa; c) adulto.

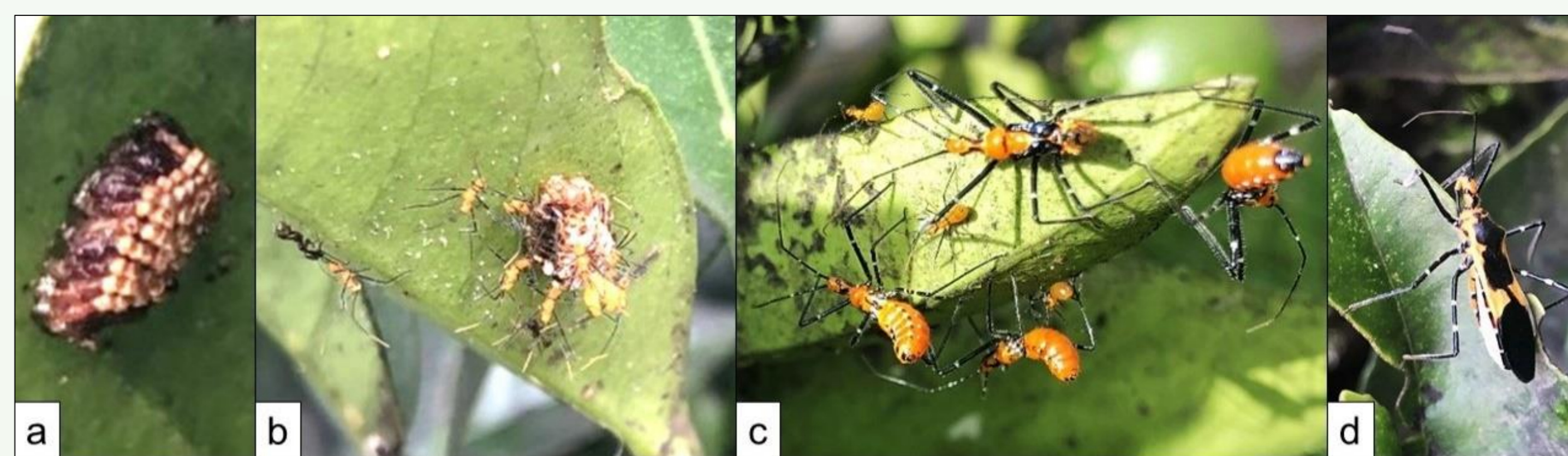


Figura 2. Etapas de *Z. longipes* en *C. sinensis*: a) Huevo; b) ninfas emergidas; c) Ninfas 3 y 4; d) Adulto.

Conclusión

Al menos siete especies vegetales en Cerro Punta están asociadas al género *Zelus*, representado por *Z. longipes* y *Z. renardii*. Se observaron todas las etapas de *Zelus* en naranja y uchuva, las cuales son potenciales plantas refugio.

Referencia

Giraldo, M., Galindo, L., Benavides, P., y Forero, D. (2011). *Aprenda a conocer las chinches depredadoras de plagas del café*. FNC-CENICAFE, CO. 8 p. <http://dx.doi.org/10.13140/RG.2.2.33299.07201>

¹Instituto de Innovación Agropecuaria de Panamá (IDIAP). Proyecto de Investigación e Innovación en el Manejo del Cultivo de Cebolla en Tierras Altas, Chiriquí.

²Universidad de Panamá, Facultad de Ciencias Naturales, Exactas y Tecnología.

³IDIAP, Centro de Innovación Agropecuaria Divisa – Herrera, Panamá.

⁴Fundación Hrvatska – Chiriquí, Panamá / Universidad Tecnológica OTEIMA.

*Correspondencia: rdcg31@hotmail.com