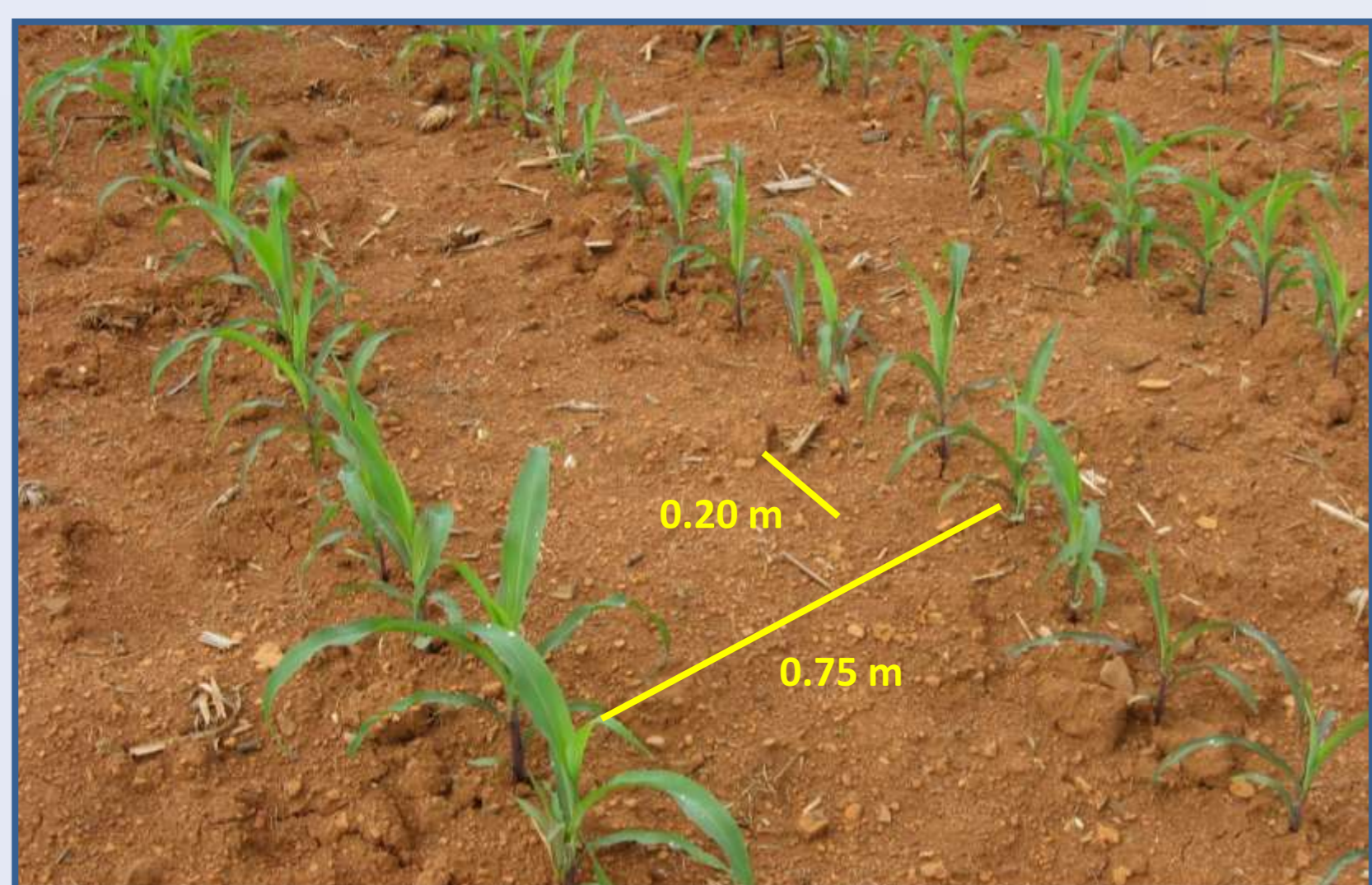


# Manejo Agronómico de Híbridos de Maíz

El IDIAP ha seleccionado híbridos para los sistemas de producción de agricultura altamente tecnificada. Se tienen tanto empresas internacionales como genotipos del IDIAP. Tienen un alto potencial de rendimiento y se ha adaptado bien a todo tipo de suelos. Otra de sus características es que su comportamiento en áreas con precipitación pluvial reducida ha sido sobresaliente.



Densidad de plantas resultante de las combinaciones de distancia entre plantas y surcos.

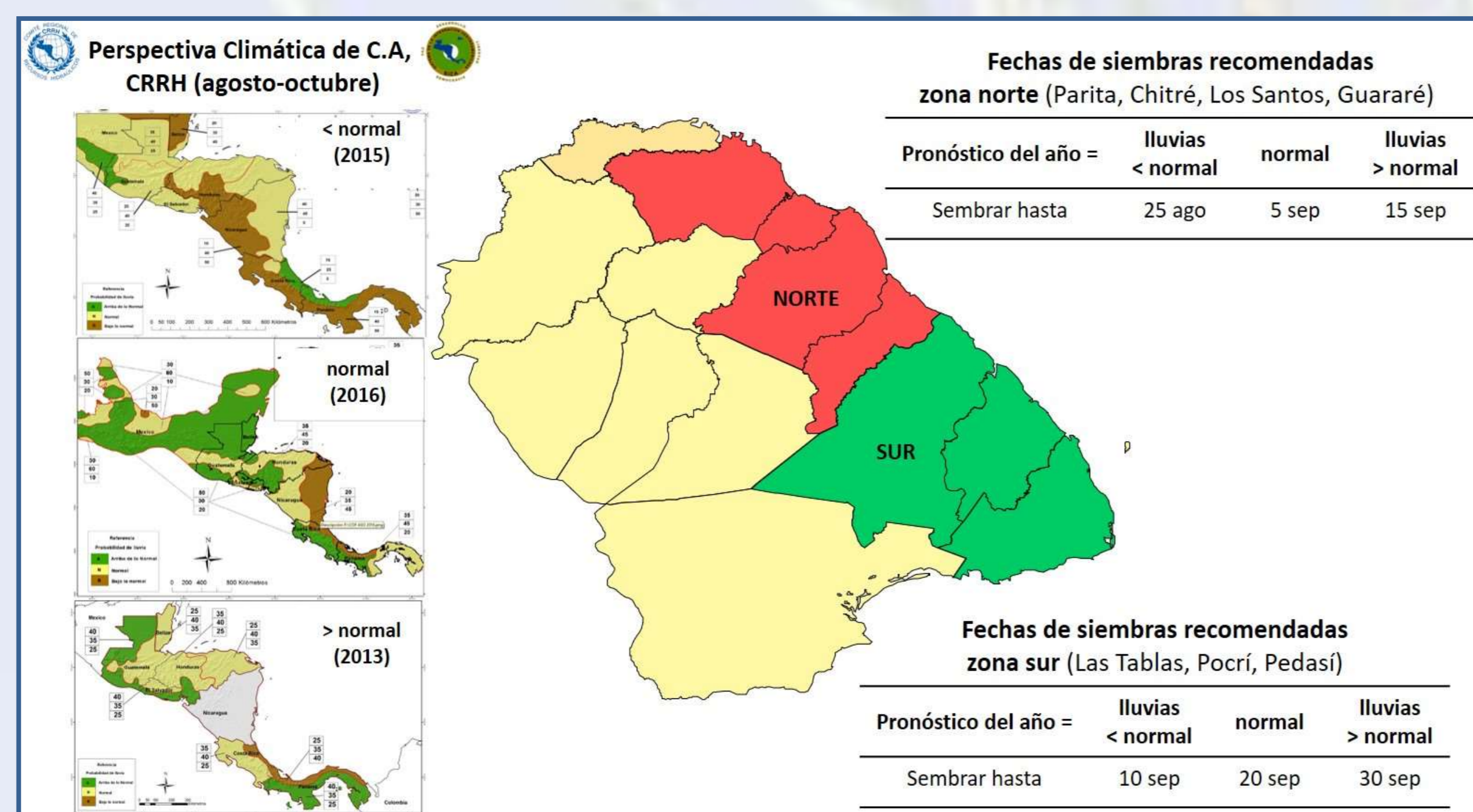
No de Semillas en 5 m	23	24	25	26	28	29	31	33
	Distancia entre semillas (cm)							
Distancia entre surcos (m)	22	21	20	19	18	17	16	15
0.75	60.6	63.5	66.7	70.2	74.1			
0.80			62.5	65.8	69.4	73.5		
0.85				61.9	65.4	69.2	73.5	
0.90					61.7	65.4	69.4	74.1

### Tratamiento de semilla

La semilla debe ser tratada previo a la siembra con insecticida como tiodicarbo o imidacloprid para el control de insectos masticadores o chupadores como la chicharrita *Dalbulus maydis*.

### Densidad de siembra

En general, se recomienda que al final del ciclo del cultivo se estén cosechando alrededor de 65 mil plantas por hectárea. Para lograr esto se debe utilizar entre 65 y 72 semillas al momento de la siembra (1.1 a 1.2 bolsas de semilla por hectárea).

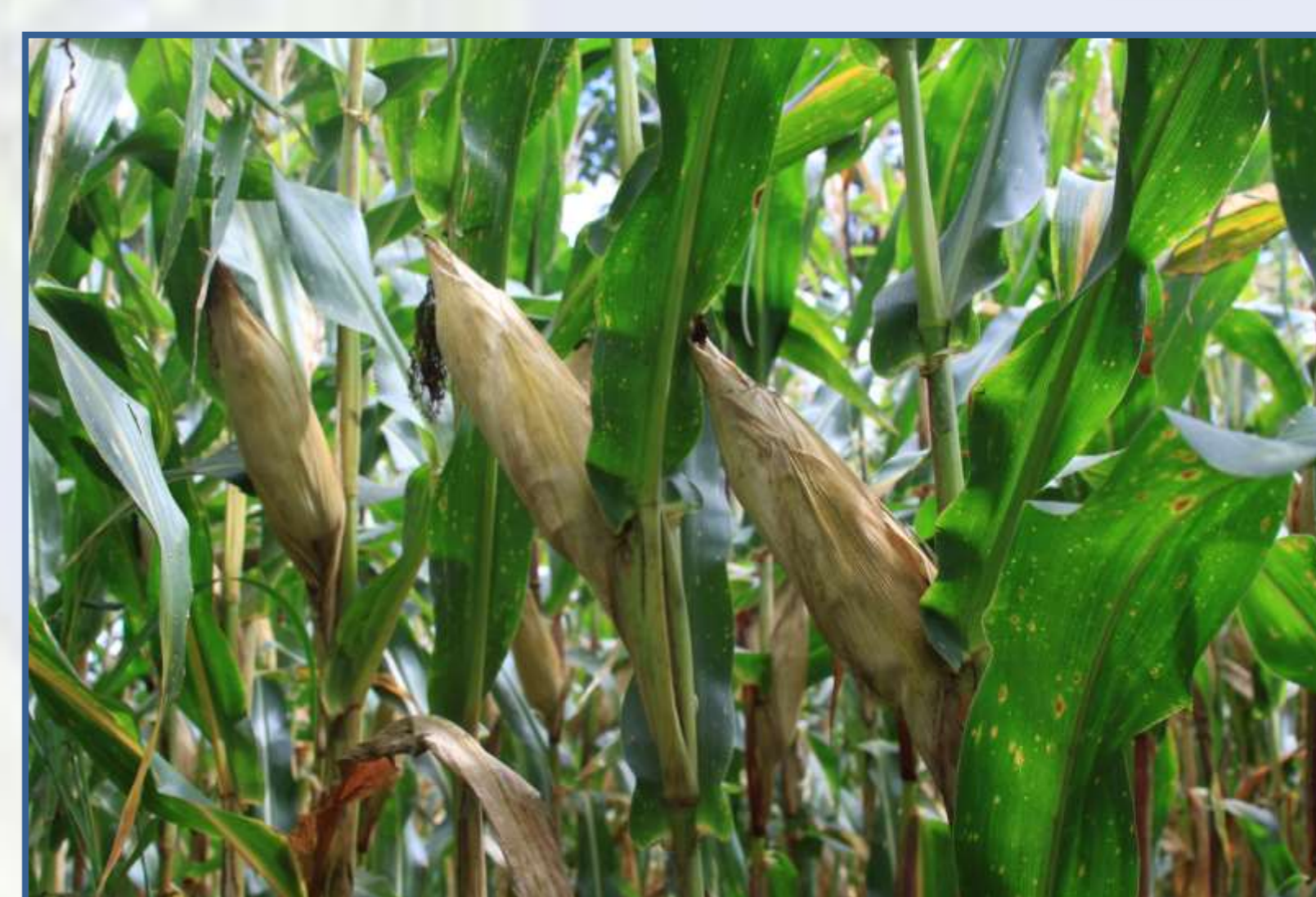


### Época de siembra

Las siembras en Azuero deben realizarse entre el 20 de agosto y el 30 de septiembre, dependiendo de su localización. Siembras antes de esta fecha son afectadas severamente por la enfermedad conocida como achaparramiento, mientras que siembras realizadas posteriores al 20 de septiembre corren el riesgo de que en la fase de llenado de grano sufra estrés de humedad por la escasez de lluvia en los meses de noviembre y diciembre.

### Manejo de la fertilización

El cultivo de maíz responde significativamente a la aplicación de N, P, K y S. Se recomienda utilizar 6 qq/ha de la fórmula 15.8-26-10-8 a la siembra. Luego es necesario aplicar 7.0 qq de abonos nitrogenados/ha en dos aplicaciones. La primera se realiza de 17-24 dds (V5 a V7) a razón de 3.0 qq/ha y la segunda aplicación a los 30-35 dds (V11 a V12) en dosis de 4.0 qq/ha. Para un mejor balance se recomienda aplicar Urea-S (37.7-0-0-8S) en la primera suplementación nitrogenada y la fórmula 30-0-20 en la segunda suplementación.



Malezas	Herbicida	Dosis i.a./ha
Pimentilla	glifosato	1.4-1.8 kg
Hojas anchas y angostas	atrazina+ pendimentalina	1.5 kg+ 1.5 kg
Pimentilla	halosulfuron	75 g
Sorguillo	nicosulfuron	37.5 g

### Manejo de malezas en el maíz

Las malezas compiten con el maíz durante su crecimiento, especialmente en los primeros 30 días. El uso de herbicidas ha sido el más común en aplicaciones de pre-emergencia o post-emergencia temprana al cultivo y las malezas. Existe una serie de herbicidas que aplicados solos o en mezclas han mantenido controles adecuados de las malezas que compiten con el maíz. En estos sistemas el control manual es otra buena alternativa para el control de malezas.



Rendimiento de grano (t·ha<sup>-1</sup>) híbridos registrados para su uso en Panamá.

Híbridos	Casa	16	17	18	19	20	21	22	Prom
ADV-9779	Advanta		7.57	7.86	8.14	8.3	8.91	7.62	8.07
IDIAP-MH-2307	IDIAP	7.73	8.02		8.95		7.73	7.17	7.92
P3898	Pioneer				7.96	8.27		7.52	7.92
ADV-9293	Advanta	6.92	7.26	6.88	9	8.36	8.31	7.84	7.80
30F-35	Pioneer	6.6	6.94	7.35	7.46	7.9	7.34	7.72	7.33
SA282	Interoc						7.46	6.64	7.05
WS410	W-Seed				7.34	7.71		5.65	6.90
SYN750	Syngenta	6.29	6.3						6.30

